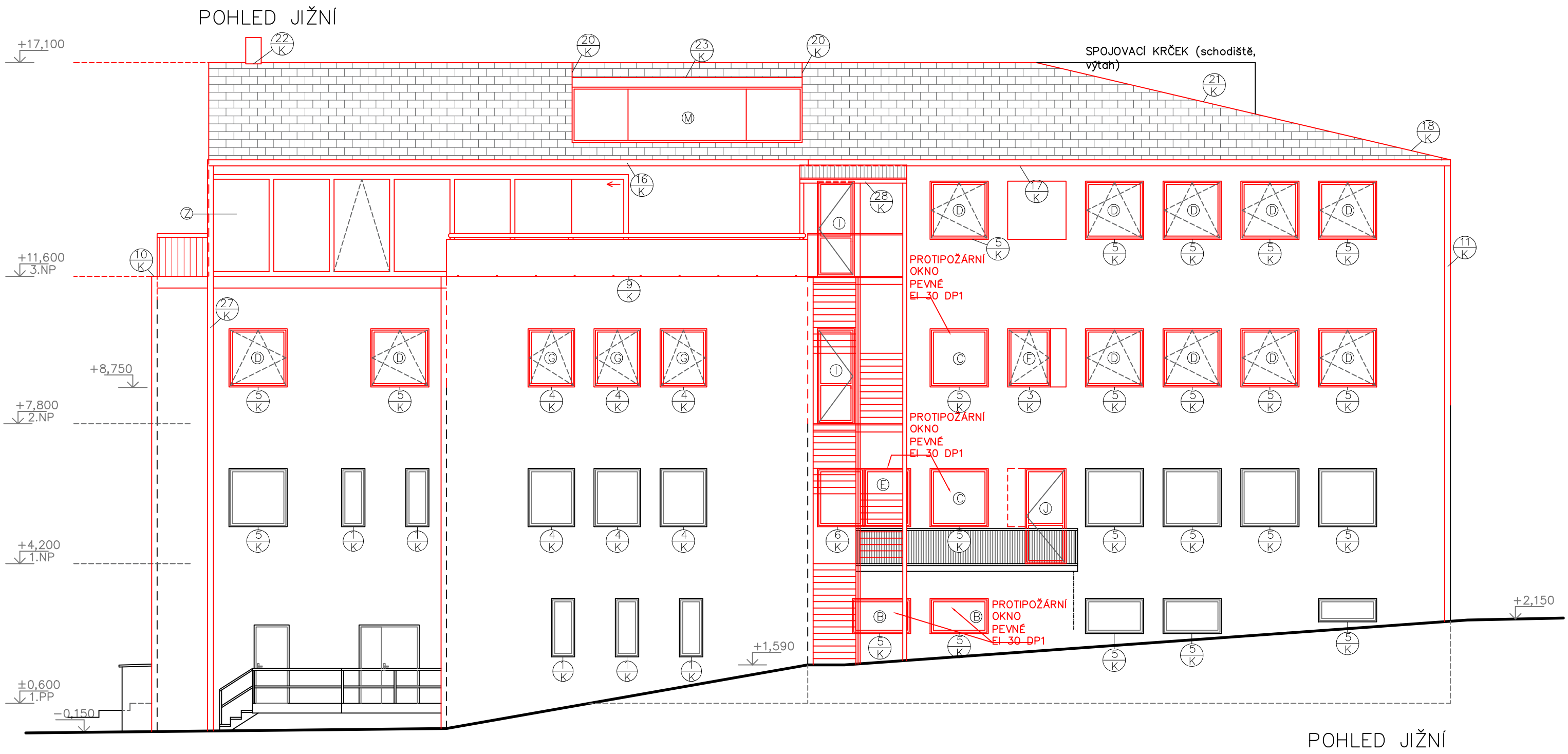
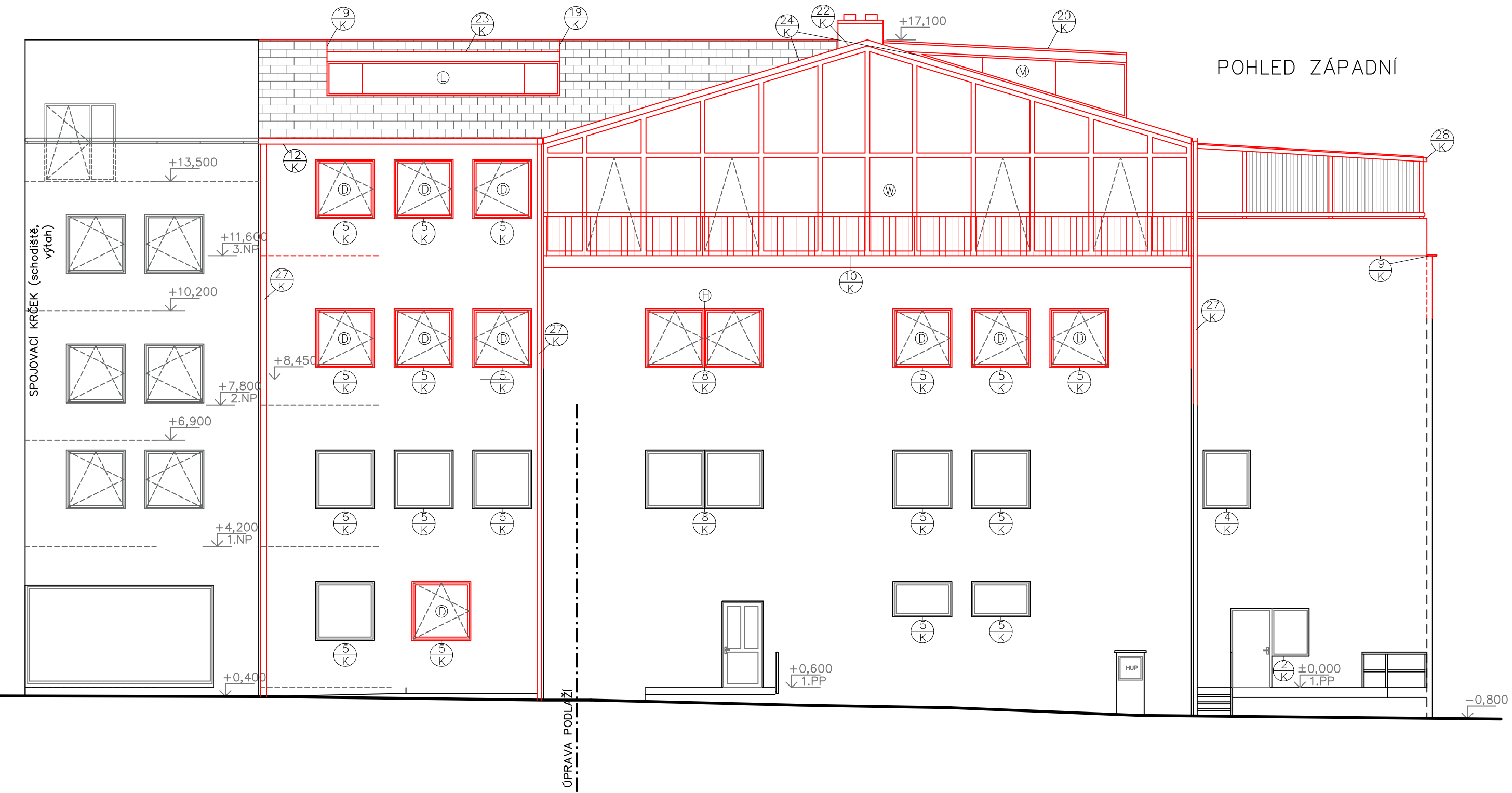
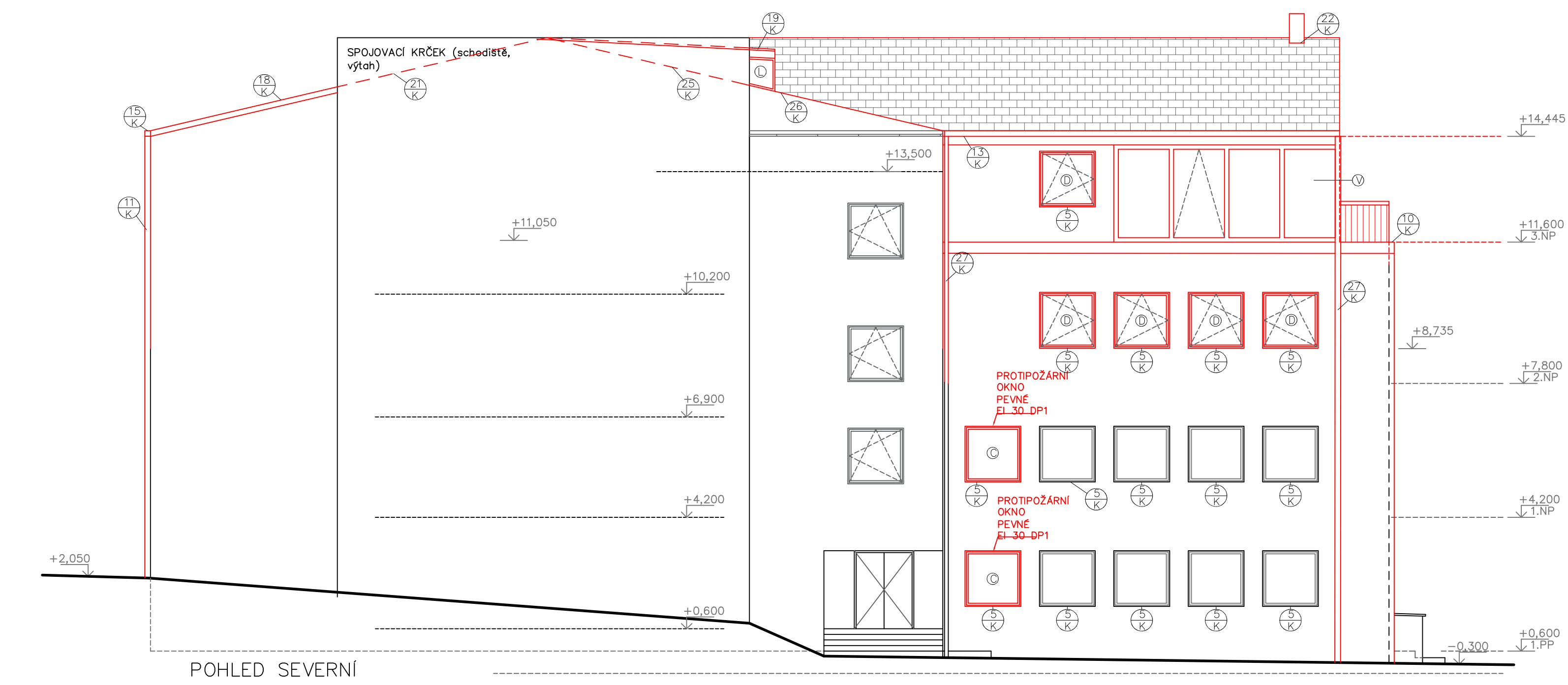



POHLEDY
M 1/100



LEGENDA:
STÁVAJÍCÍ KCE
NAVRHOVANÉ NOVÉ KCE

Zodpovědný projektant:		Ing. Leo Streubel		
Vypracoval:		Martina Jirásková		
Schválil:		Ing. Leo Streubel		
Místo: Planá		Kraj: Plzeňský		
Stavebník: Střední škola živnostenská a Základní škola, Planá Kostelní 129, 348 15, Planá				Zakázkové číslo: Z2022003
Akce: PŘÍSTAVBA PRO VYBUDOVÁNÍ NOVÝCH PROSTOR PRO UČEBNÍ A DÍLNÝ NA ERGOTERAPII PRO PRAKTICKOU ŠKOLU A PRO ŽÁKY ZÁKLADNÍ ŠKOLY				Stupeň: DPS
Název: POHLEDY				Datum: 8/2025
				Formát: 10xA4
Měřítko: 1:100				Císlo výkresu: D.1.1-17